

BAŞARI HİKAYESİ



CÓRIO

CÓRIO

Why people buy



AVM Kişi Sayım ve Raporlama Yönetim Paneli

• Müşteri

Corio, dünyanın perakende odaklı en büyük gayrimenkul yatırım şirketlerinden biridir. Alışveriş Merkezleri geliştirme, iyileştirme ve yönetim konusunda uzmanlaşmıştır. Günümüzde Corio, altı ülkede 100'ün üzerinde proje ile faaliyet göstermektedir. Bu ülkeler, kendi merkezinin bulunduğu Hollanda, Fransa, İtalya, İspanya, Türkiye ve Almanya'dır.

Şirketin hisseleri Amsterdam ve Paris'te Euronext NYSE işlem görmektedir. 7,0 milyar € portföyünün % 95'ini Hollanda, Fransa, İtalya, İspanya, Almanya ve Türkiye'de kendi yönettiği alışveriş merkezleri oluşturmaktadır.

• Mevcut Durum

CORIO, tüm Alışveriş merkezlerinde müşteri sayımını elle yapmaktaydı. Sayım sonuçları, çok sayıda insan hatasına maruz kaldığından düşük doğruluk oranlarına sahipti. Yapılan bu sayımlar, gün sonu belli bir formattaki excel dökümanlarında toplanıyor ve üst yönetime sunuluyordu. Ancak, bu raporların doğruluk oranı düşük ve erişilebilirliği kısıtlı olduğundan merkez ofisin tüm yatırımları etkin bir şekilde takip etmesi mümkün değildi.



Bu raporların CORIO'nun Hollanda'daki merkeziyle paylaşılması ise daha büyük bir sorun oluşturmaktaydı.

• İhtiyaç

CORIO ve KADE tarafından yapılan arařtırmalar sonucunda, halihazırda elle yapılan sayımların güvenilir teknoloji tabanlı bir ürün ile yapılması ve raporlanması amacı dođrultusunda ařađıdaki ihtiyaçlar tespit edilmiřtir:

- Müřteri sayımının %90 ve üzeri bir dođruluk oranı ile yapılması.
- Raporların çevrimiçi olarak yönetime belli bir raporlama sayfası üzerinden sunulması.
- CORIO standartlarına uygun raporlama ieriklerinin raporlamaya uygulanması.



• Çözüm

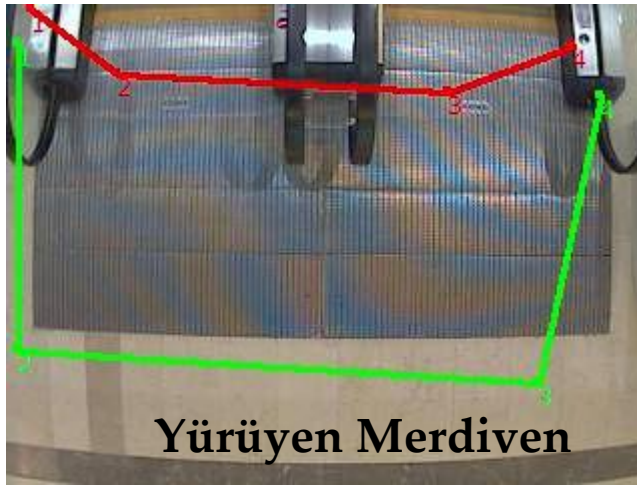
Müşteri ihtiyaçlarını analiz eden Kade Ar-Ge ekibi, bu ihtiyaçları tam anlamıyla çözmeye yönelik bir yazılım geliştirme kararı aldı.



En temel amaç olan doğru sayım işlemi, V-Count Kişi Sayma Sistemi üzerinde CORIO Merkez Ofis tarafından yapılan çeşitli testlerle kanıtlandı. CORIO ile beraber geliştirilmesi planlanan raporlama sayfasının içeriği üzerine yapılan çeşitli görüşmeler sonucunda, en uygun olacağı düşünülen raporlama ara birimi yapısında karar alındı. Bu raporlama ara birimine, standart V-Count Kişi Sayma Sisteminde olmayan hava durumu, etkinlik, haftalık rapor gibi özelliklerin eklenmesi gerektiğine karar verildi.

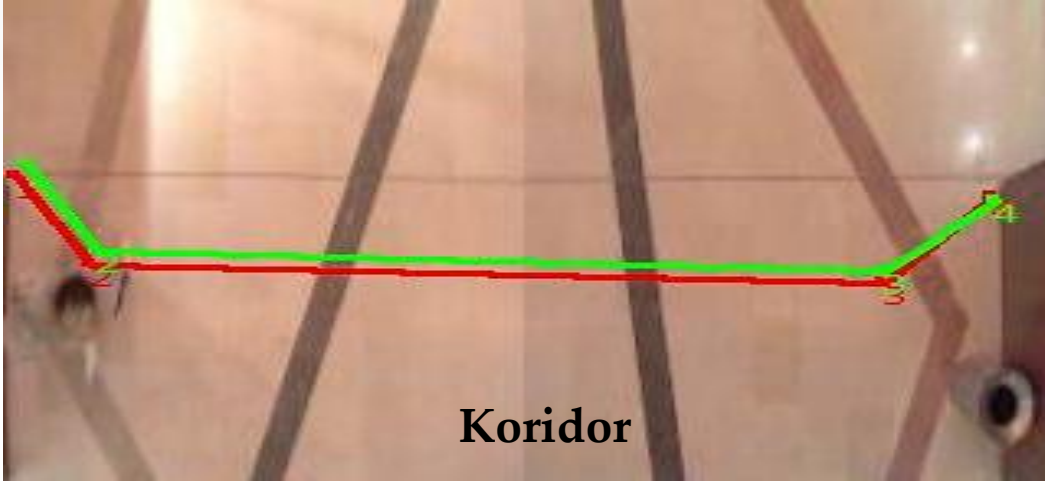
AVM içerisinde müşterilerin oluşturduğu trafiği ve yoğunluk düzeylerini takip edebilmek amacıyla, koridor ve kat geçişlerine V-Count Kişi Sayma Sistemi kuruldu. Böylece, sadece AVM ana kapılarından giriş-çıkış yapan insanların değil, AVM içerisindeki farklı alanlarda (kat, koridor) ve ana mağazalarda hareket eden insanların da oluşturduğu trafik ve yoğunluk düzeyleri de tespit edilebildi. Bu yoğunlukları takip edebilmek için raporlama ara birimine yeni özellikler arasında olan Kat, Koridor ve AVM raporlama seçenekleri eklendi.

Kat ve Koridor yoğunluklarını daha tutarlı ölçebilmek için yürüyen merdiven ve yürüyen yol gibi dolaşım araçlarında da çift yönlü sayım yapıldı; böylece dolaşım aracından geçiş yapan insanlar, belirlenen koridora veya kata giriş yapmış veya o alandan çıkış yapmış olarak belirlendi. Toplanan bütün veriler veri tabanına aktarıldı.



Yukarıda görünen yürüyen merdiven örneğinde olduğu gibi, katlar arası müşteri trafiği takip altına alındı. Örneğin, üst kata geçiş yapan müşteriler üst kata giriş yapmış, buldukları kattan ise çıkış yapmış olarak sayıldı. Benzer şekilde, üst kattan aşağı kata geçiş yapan müşteriler üst kattan çıkış yapmış, aşağı kata ise giriş yapmış olarak sayıldı. Bu veriler, yeni eklenen Kat ve Koridor rapor seçenekleriyle anlık olarak izlenmeye başlandı. Bu raporlama seçenekleri, AVM'nin hangi bölgesinin günün veya haftanın hangi zaman aralığında nasıl bir müşteri trafiğine sahip olduğunu %90 ve üzeri doğruluk oranı ile raporlamaktadır.

Koridor alanlarında da yürüyen merdivenlerde olduğu gibi çift yönlü sayım yapılmaktadır. AVM'deki her bir kat, belli alanlara bölündü ve bu alanlara yapılan giriş ve çıkış sayıları anlık olarak raporlanmaya başlandı.



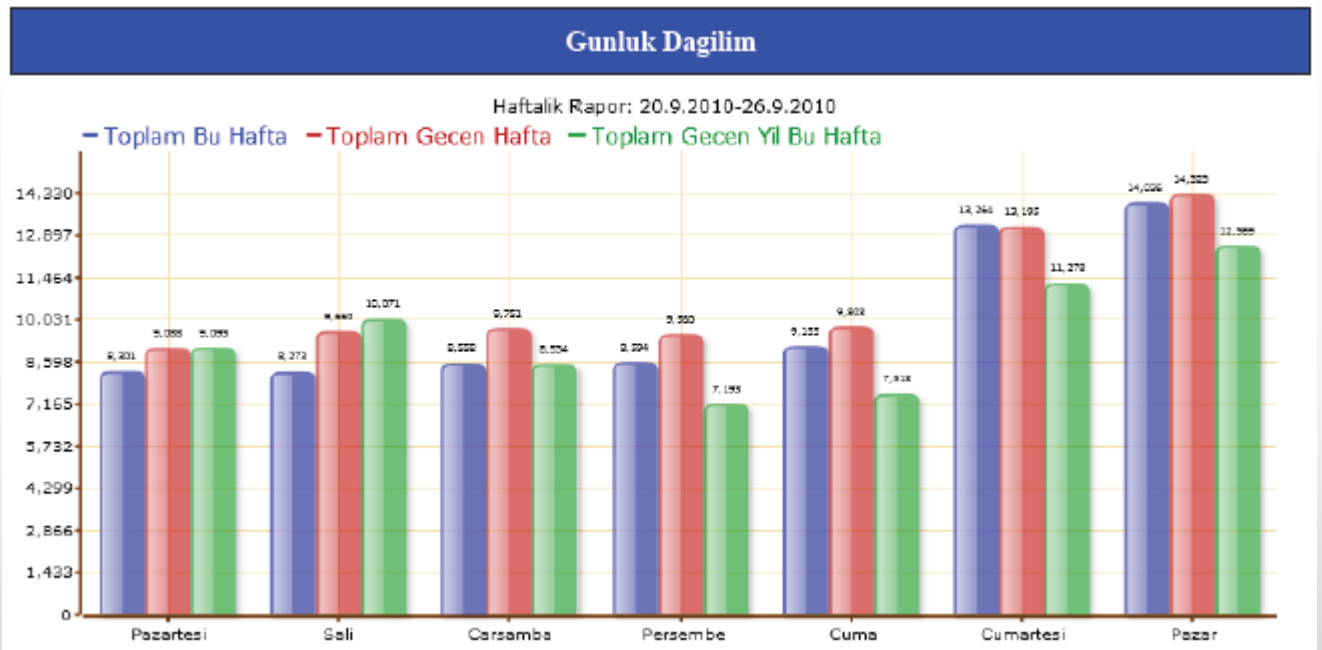
AVM, operasyonel ve pazarlama alanındaki faaliyetlerini genel anlamda bu raporlar üzerine planlamayı düşünmektedir. Temizlik ve güvenlik gibi hizmetler, müşteri trafiğinin yoğunluğuna göre planlanarak verimlilik artışı sağlanması amaçlanmaktadır. Aynı şekilde, pazarlama ve kiralama faaliyetlerinin de bu veriler ışığında yapılması ve bu sayede reklam geri dönüş, kira bedeli belirlenmesi, hedef müşteri-pazarlama çalışması analizlerinin doğru yapılması, dolayısıyla bu faaliyet alanında da verimlilik artışı sağlanması amaçlanmaktadır.

Yönetim biriminde görevli bir yetkili, dünyanın herhangi bir yerinden istediği anda raporlama sayfasına bağlanıp tüm AVM'lerini tek bir sayfa üzerinden takip edebilmeli ve birbirleriyle karşılaştırabilmeliydi. Bu amaçla, CORIO'nun Türkiye'deki tüm alışveriş merkezlerine aynı ürün ve raporlama sayfası uygulanması uygulandı. CORIO'nun 5 adet AVM'sine V-Count Kişi Sayma Sistemi uygulandı, her bir AVM merkezi raporlama sunucusuna bağlandı.

Her AVM’de ortalama 48 adet V-Count Kişi Sayma Sistemi kullanıldı (Anatolium Bursa AVM’nde 81 adet). KADE mühendis ekibi, network altyapı çalışması önceden tamamlanmış olan AVM’lerde yüksek performanslı sunucular üzerinde V-Count Kişi Sayma Sistemlerini devreye aldı. Devreye alınan tüm noktaların istenen doğruluk oranlarında çalışması için gerekli testler ve ayarlamalar yapıldı. Son olarak, AVM’nin kurumsal kimliğine uygun raporlama ara birimi, tüm yeni özellikleri ile birlikte devreye alındı.

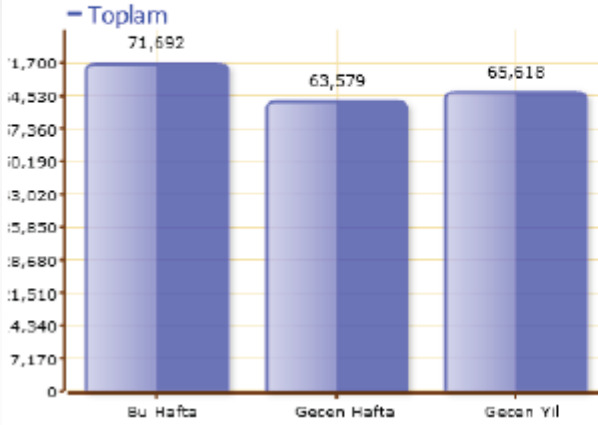
Bütün AVM’lere standart olarak uygulanan bu çalışma sonucunda, AVM’lerin ana kapı müşteri giriş ve ana mağaza müşteri giriş sayıları, o hafta yapılan etkinlik ve içerik bilgileriyle birlikte, AVM’nin bulunduğu ilin hava durumu bilgisiyle birleştirilerek otomatik haftalık rapor haline getirildi ve yetkili personele yollanmaya başlandı.

Bahsi geçen haftalık rapor içeriği ile ilgili çeşitli grafikleri aşağıda bulabilirsiniz.



Haftalik Toplam

Haftalik Toplam Karsilastirmasi



Haftalar	Bu Hafta	Gecen Hafta	Gecen Yil
Toplam	71692	63579	65618

Degisim%	Gecen Hafta	Gecen Yil
Bu Hafta	12.76	9.26

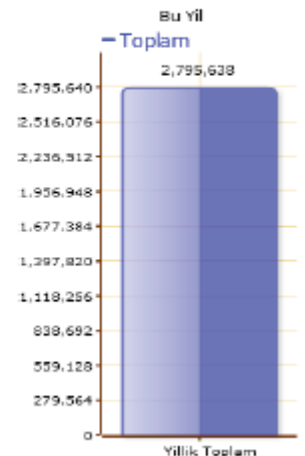
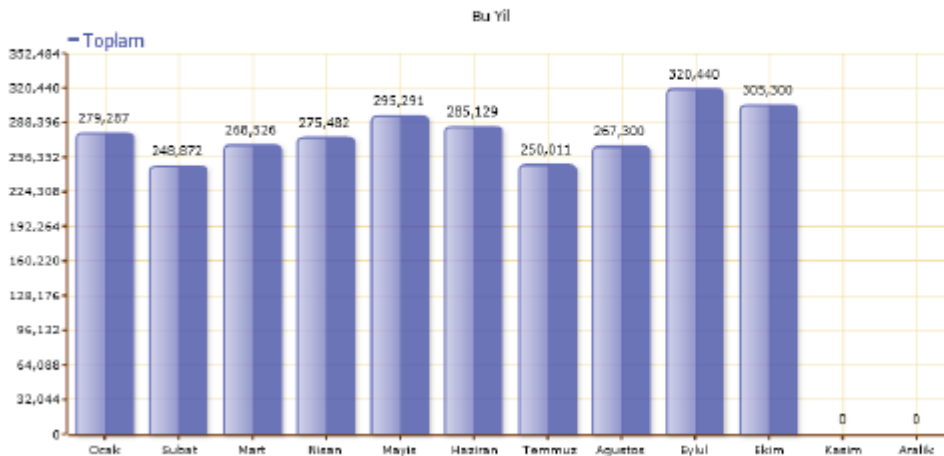
Hava Durumu

Gunler	Pazartesi	Salı	Çarsamba	Persembe	Cuma	Cumartesi	Pazar
Sıcaklık	31	27	26	25	27	28	27
Durum	Cok Bulutlu	Cok Bulutlu	Parcali Bulutlu	Parcali Bulutlu	Parcali Bulutlu	Parcali Bulutlu	Parcali Bulutlu

Etkinlikler

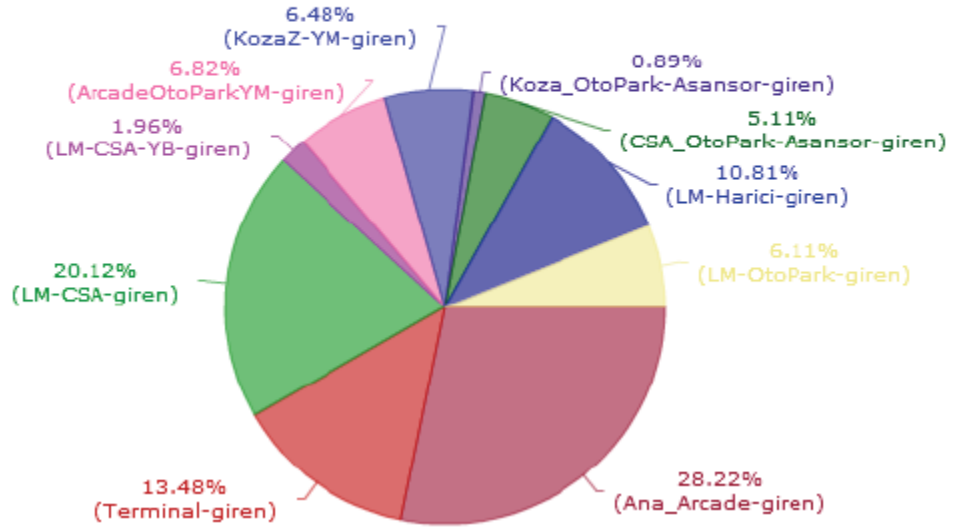
Baslangic	Bitis	Etkinlik Kategorisi	Etkinlik Acildamasi	Kameralar
-----------	-------	---------------------	---------------------	-----------

Yillik



AVM Ana Kapilar Karsilastirmasi

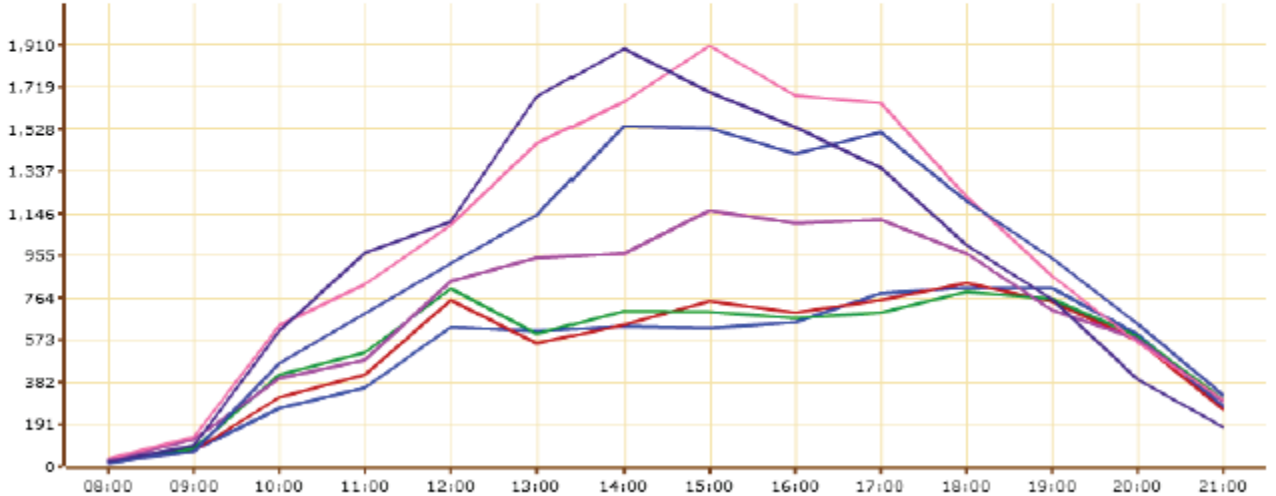
Kamera Karsilastirmasi: 25.10.2010-31.10.2010



Saatlik Dagilim

Saatlik Dagilim Toplam

— Pazartesi — Sali — Carsamba — Persembe — Cuma — Cumartesi — Pazar



• Sonuçlar

Yaklaşık 6 ay kadar süren test ve 3 ay süren Ar-Ge dönemi sonunda, tüm CORIO AVM'lerinde çalışacak bir raporlama ara birimi tasarlandı. Her AVM için yaklaşık 1 buçuk aylık bir iş planı hazırlandı ve uygulandı.

Yapılan tüm geliştirmeler ve adaptasyonlar neticesinde, CORIO merkez ofisi aşağıdaki değerli bilgilere çevrimiçi olarak istedikleri anda ve istedikleri yerden, kendileri için özel olarak tasarlanmış ve yetkilendirilmiş raporlama sayfası aracılığıyla ulaşabilmektedirler:

- % 90 ve üzeri doğruluk ile çalışan müşteri giriş sayıları
- Günlük, haftalık, aylık ve yıllık raporlama seçenekleri
- Sensör, koridor, kat, AVM ve araç sayısı bazlı raporlama
- Serbest sorgu seçenekleri ve istatistiki veri içerikleri(ortalama, yüzdesel, haftanın sadece belli günleri vb.)
- Hava durumu ve etkinlik bilgileri
- AVM ana girişlerinin veya belirlenen sensörlerinin diğer belirlenen sensörlere oranı
- AVM içi sensörlerin karşılaştırması
- AVM'leri arası ana giriş kapılarının karşılaştırması
- Tüm bu özelliklerin, tek bir raporlama sayfası üzerinden, farklı kullanıcılar tarafından farklı giriş bilgileriyle kullanılabilmesi.

CORIO

Why people buy

